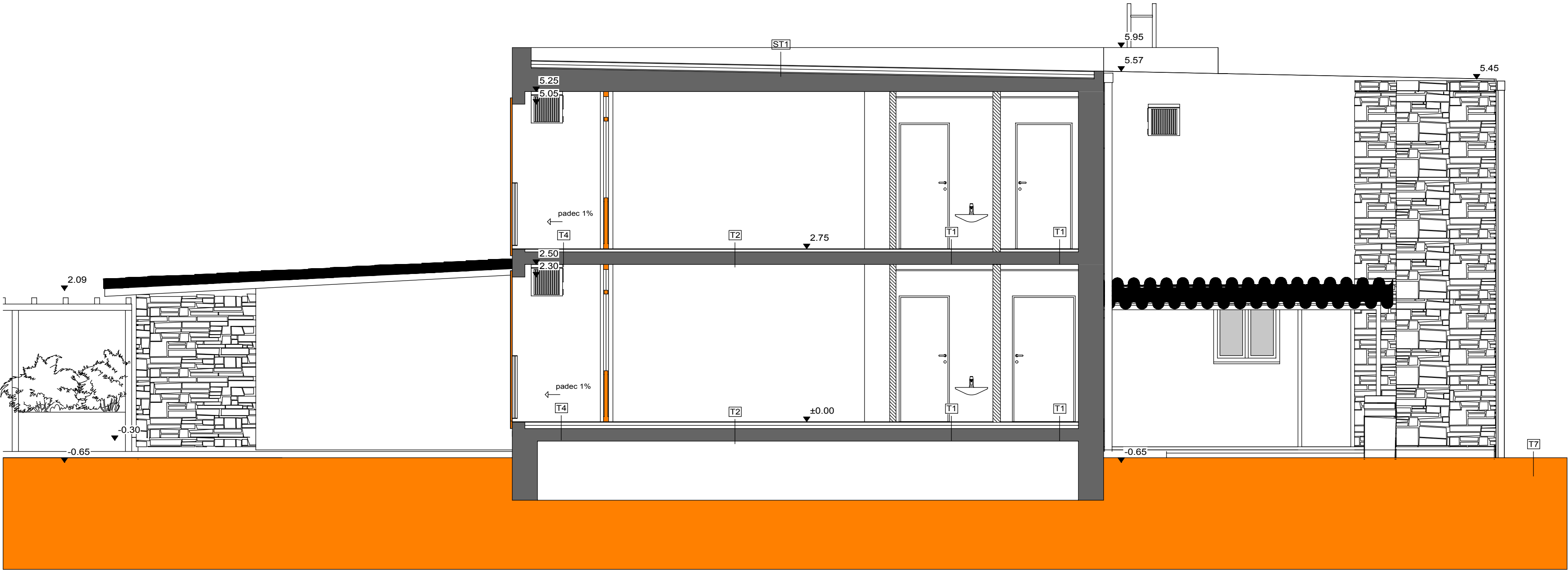


PREREZ 2-2



PREREZ 1-1

SESTAVI OBSTOJEČIH TALNIH KONSTRUKCIJ
NISO ZNANI IN SE JIH DOLOČI OB ODPIRANJU !

Vse mere mora preveriti izvajalec, morebitne neskladnosti mora sporočiti vodstvu gradbišča. Poleg tega načrta so obvezujoči tudi stolični izračuni, armaturni načrti, načrti vseh naprav in opreme (npr. elektro-, strojne naprave) in morebitni izvedbeni načrti, ki so potrjeni s strani odgovornega vodje projekta. Vse druge načrte je potrebno s tem načrtom uskladiti in morebitna neskladja nemudoma sporočiti vodstvu gradbišča. Vse višine parapetov vratnih in okenskih odprtin se nanašajo na finalni tlak (FT). Vse mere vratnih odprtin so svetle mere, razen če ni drugače navedeno. Za kakršne koli spremembe projekta in za vse izvedbene načrte s strani izvajalca je potrebno pisno soglasje odgovornega vodje projekta. Izvajalec je dolžan upoštevati tekstualne in grafične dele projekta istočasno !

LEGENDA :

VIŠINSKA KOTA FINALNEGA TLAKA

PREBOJ TALNE PLOŠČE PTP
PREBOJ STROPNE PLOŠČE PSP
PREBOJ STENE PS
UTOR V STENI US
UTOR V PLOŠČI UP
BETONSKI NOSILEC - OBSTOJEČE
LES - OBSTOJEČE
ZIDANO - OBSTOJEČE
BETON - OBSTOJEČE

±0,00

SPODNJI ROB
ZGORNJI ROB
TLA
STROP
TEMELJ (TOČKOVNI, PASOVNI)
STENA
FINALNI TLAK
GROBI TLAK
SR PLOŠČE
ZR PLOŠČE
PREZRAČEVANJE
ELEKTRO
OGREVANJE
VODOVOD
KANALIZACIJA

OKRAJŠAVE :

SR
ZR
T
S
TT, PT
Z
FT
GT
SRP
ZRS
P
E
O
V
K

Tehnične in gradbenofizikalne rešitve v tem projektu so izvedene v skladu s teh. normativi, ter se opirajo na izsledke zadnjih novosti v gradbeništvu. Izvajalec je dolžan pred začetkom del preveriti vse mere na licu mesta in tehnične rešitve, ki jih obravnava projekt. V primeru morebitnih napak, je o tem dolžan obvestiti projektanta. Kot samoumevno se od izvajalca pričakuje splošno poznavanje tehničnih predpisov in splošna, ter specialna znanja tehničnih obdelavnih postopkov potrebnih za uspešno realizacijo projekta.

16

STANJE:

VRSTA DOKUMENTACIJE:

ARHITEKTURA

PZI

OBJEKT:

POČITNIŠKI DOM
DRAGO MAKUC, UMAG

kota 0,00 = obstoječe



Dat. spremembe:

Opis spremembe:

Podpis:

Investitor:

MESTNA OBČINA LJUBLJANA
MESTNI TRG 1
1000 LJUBLJANA

Ime in priimek

Id. št. ZAPS

Objekt: POČITNIŠKI DOM, UMAG

Odg. vodja projekta Marko Potisek udia A-0708

Odgovorni proj. arh. Marko Potisek udia A-0708

Faza:

PZI

Št. projekta

03/15

Risba

PREREZI

Št. risbe

Projektant

Risal

Datum: Junij 2015

Merilo

1 : 50

Projekt arhitekture je avtorsko delo in kot tako spada pod zaščito Zakona o avtorskih pravicah. Prepovedano je razmnoževanje načrta kot dela ali celote v kakršnikoli obliki, brez pisnega privolenja avtorja načrta.